



POLÍTICA DE SUSTENTABILIDADE DA CORPORAÇÃO FRATELLI COSULICH

Aprovado pelo Conselho de Diretores em 25 de Março de 2024

ÍNDICE



1	APLICAÇÃO E PRINCÍPIOS DE REFERÊNCIA	3
2	ABRAÇANDO A SUSTENTABILIDADE E A INOVAÇÃO: O NOSSO COMPROMISSO DE ESG	4
3	GOVERNANÇA	5
3.a	ESTRUTURA DE GOVERNANÇA INTERNA	5
3.b	PLANO DE ESG CORPORATIVO	7
3.c	PROCESSO DE COLETA DE DADOS ESG	11
4	APLICATIVO E ATUALIZAÇÃO	11



1

Aplicação e princípios de referência

A Corporação Fratelli Cosulich (a “Corporação” ou “Fratelli Cosulich” ou “Nós”) desenvolve o seu percurso de sustentabilidade através da adoção de uma abordagem global que visa **equilibrar o desenvolvimento do negócio** e a solidez financeira com responsabilidade social e ambiental, gerando valor compartilhado a longo prazo para preservar o planeta e os interesses das gerações futuras. Esta política de sustentabilidade representa um marco na **governança e estratégia da Corporação**. O seu principal objetivo é definir **diretrizes e princípios de referência de sustentabilidade para guiar as atividades da Corporação, bem como reforçar e promover uma abordagem integrada da sustentabilidade na estratégia empresarial e nas operações**.

Os princípios referenciais desta política são:

- Cumprimento de todas as leis e regulamentos aplicáveis em todas as jurisdições em que as organizações da Corporação operam;
- Promover, juntamente com todas as nossas partes interessadas, ações que contribuam para a realização dos objetivos de desenvolvimento das Nações Unidas;
- A Carta Internacional dos Direitos Humanos das Nações Unidas, incluindo a Declaração Universal dos Direitos Humanos, o Pacto Internacional sobre os Direitos Civis e Políticos e o Pacto Internacional sobre os direitos Económicos, Sociais e Culturais;
- A declaração sobre os Princípios e Direitos Fundamentais no Trabalho da Organização Internacional (ILO) e outros acordos relacionados aplicáveis;
- As Diretrizes da OECD (Organização para Cooperação e Desenvolvimento Económico) para as organizações multinacionais;
- O código de Ética e Conduta da Corporação e os Sistemas de Organização e Gestão nos termos do Decreto Legislativo Italiano 231/01, quando adaptados pelas organizações da Corporação;
- Achievement - where possible - of all relevant certifications (ISO and others) to promote an internal culture of continuous improvement.

No âmbito da política de sustentabilidade da Corporação estão os cinco valores-chaves da Corporação (responsabilidade, modelo de conduta, mentalidade de aprendizagem, trabalho em equipe e foco no cliente), que desempenham um papel fundamental e vital na orientação de conduta em relação às nossas partes interessadas.

A presente política de sustentabilidade é válida em todos os países em que atuamos e, direcionada à Holding Fratelli Cosulich Spa, suas organizações e seus respectivos funcionários/colaboradores, terceirizados, provedores externos, parceiros intermediários e, em geral, a todas as partes interessadas afetadas pelas atividades da Corporação.

A presente política de sustentabilidade reforça e apoia o conteúdo do Código de Ética e Conduta da Corporação e representa um cenário que incluiu diferentes aspectos que podem ser gerenciados a por cada país e organização.

2

Abraçando a sustentabilidade e a inovação: o nosso compromisso de esg

“A Fratelli Cosulich, o nosso legado de longa data destaca a nossa capacidade de adaptação a novos desafios, a nossa dedicação à inovação e a nossa contribuição significativa para o segmento de transporte marítimo global, esforçando-nos por exercer um impacto positivo em termos de desafios ambientais e sociais”.



Giulia Cosulich

Diretora Corporativa de ESG da Corporação Fratelli Cosulich

A sustentabilidade deve referenciar todas as atividades, processos e decisões para **moldar continuamente uma Corporação mais resiliente, inclusiva e ambientalmente consciente**. O nosso objetivo é liderar pelo exemplo, e os cinco valores chaves da Corporação são uma bússola que nos proporciona um desempenho fundamental na indústria e em outras diferentes áreas em que a Corporação atua.

A Corporação Fratelli Cosulich acredita em uma abordagem integrada e global, alinhando consistentemente as suas práticas organizacionais com princípios de sustentabilidade. O nosso objetivo não é apenas contribuir com resultados ambientais e sociais positivos, mas também cultivar a resiliência organizacional a longo prazo.

O nosso compromisso é demonstrado por todos os esforços não apenas para cumprir todas as leis e regulamentos, mas também para **superar os requisitos legais sempre que possível**, demonstrando a nossa vontade de ir além dos padrões estabelecidos.

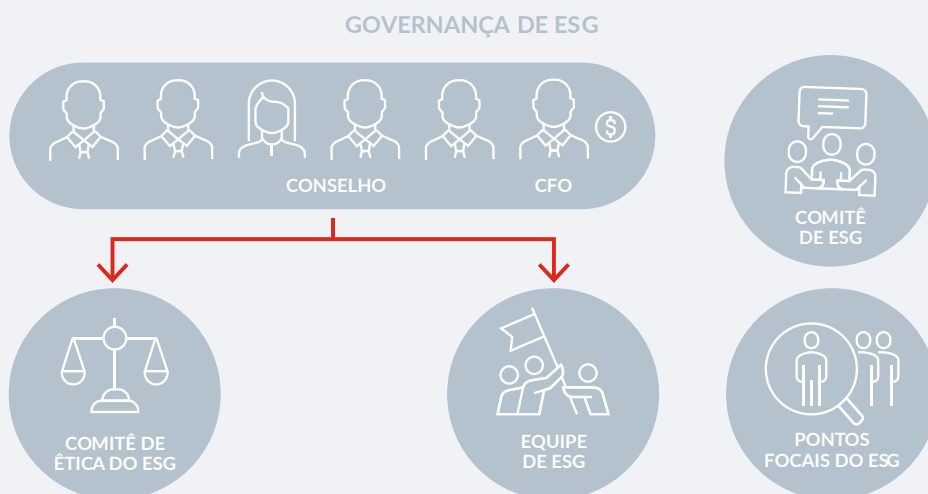


3

Governança

3.a ESTRUTURA DE GOVERNANÇA INTERNA

O sistema de governança da Corporação é baseado em uma diversidade de sistemas e organizações que podem supervisionar impactos, riscos e oportunidades decorrentes dos nossos negócios e operações. A nossa estrutura foi definida para difundir um sistema eficaz de sustentabilidade que combine abordagens top-down (de cima para baixo) e bottom-up (de baixo para cima), envolvendo todos os funcionários/colaboradores, departamentos e organizações da Corporação. O nosso objetivo é construir um sistema de governança compartilhado, que se traduza em um amplo compromisso com a sustentabilidade para todos os funcionários/colaboradores das organizações, departamentos e empresas. Os objetivos da sustentabilidade são parte integrante das nossas operações em todos os níveis.



O Conselho de Diretores da Corporação Fratelli Cosulich é o principal responsável pelos tópicos de sustentabilidade, bem como pela integração da sustentabilidade na nossa estratégia organizacional global: todas as atualizações das políticas e regulamentos da Corporação, avaliações de impacto e objetivos estão sujeitas a aprovação do Conselho de Diretores da Corporação.

O Diretor Financeiro da Corporação (CFO) é quem, no âmbito do Conselho de Diretores, foi nomeado como responsável pela sustentabilidade e, a Equipe de ESG reporta diretamente CFO. Esta atribuição assegura a integração de aspectos e impactos em uma abordagem global de gestão de riscos: garante a melhor resposta possível aos requisitos regulamentares atuais e futuros – em termos de comunicação - e assegura uma resposta satisfatória as necessidades de informações as partes interessadas de instituições financeiras.

O nosso Conselho de Diretores da Corporação possui experiência comprovada em todas as unidades de negócios da Corporação, dada a longa experiência dos membros da família



nas últimas 6 gerações; a **Diretora Corporativa de ESG** tem uma sólida experiência na implementação de sustentabilidade em muitas áreas diferentes; todos os anos são realizadas, pelo menos, duas **reuniões** específicas do **Conselho de Diretores** para atualização do conselho sobre o desenvolvimento das atividades relacionadas com a sustentabilidade e para obter aprovação de futuros planos e desenvolvimento do ESG.

A análise de impacto, seus resultados e os respectivos efeitos, riscos e oportunidades são apresentados ao Conselho de Diretores da Corporação para avaliação e elaboração de um plano de gestão para os gerenciar da melhor forma.

A Equipe de ESG supervisiona as operações diárias e atua como facilitadora para promover a integração da sustentabilidade nas nossas atividades. A Equipe de ESG é também responsável pelo monitoramento dos processos, comunicação e desenvolvimento de planos de ação para o Conselho de Diretores da Corporação e pela coordenação e gestão da compilação de dados.

Consideramos que a análise de impacto não é apenas uma fonte de informações, mas uma ferramenta de gestão: criamos um **Comitê de ESG**, com a estratégia alinhada com os aspectos e impactos. Os colaboradores escolhidos como membros do Comitê são “proprietários” de um ou mais aspectos de interesse específico, a fim de assegurar gestão e monitoramento adequadas do próprio setor e dos respectivos objetivos.

A composição de membros do Comitê são a seguinte:

- Equipe de ESG
- Diretoria de Energia
- Diretoria de RH
- Consultoria Jurídica
- Diretoria de Novos Combustíveis
- Diretoria de Saúde e Segurança
- Diretoria de Navios
- Diretor Financeiro da Corporação (CFO)
- Accounting Manager for Trucking Operation
- Freight Forwarding Coordinator

O comitê é uma estrutura que tem por missão a elaboração e a implementação de medidas destinadas a realização dos objetivos definidos no nosso plano de ESG. As reuniões do Comitê são realizadas trimestralmente. Além disso, o Conselho de Diretores da Corporação e o Comitê monitoram de perto os avanços que fazemos para atingir os nossos objetivos.

Para garantir uma crescente sensibilização para a sustentabilidade da Corporação, atribuímos mais de trinta Pontos Focais de ESG em mais de quatorze países, como ponto de contato para cada Unidade de Negócio ou Organização Individual: são fundamentais para fornecer informações e contribuições, para a implementação de todas as iniciativas relacionadas com a sustentabilidade e para apoiar a coleta de dados.



A corporação compromete-se a disponibilizar todas as atualizações e **treinamentos necessários à Equipe de ESG, bem como a qualquer membro do Comitê de ESG**. Além disso, todos os anos são realizadas sessões individuais com os **Pontos Focais para atualizar as suas competências em relação à sustentabilidade** e manter uma elevada conscientização sobre os aspectos relevantes.

Desde 2024, criámos um Comitê de Ética e Conduta, com o objetivo de:

- Verificar a implementação e o cumprimento do Código de Ética e Conduta através da análise e avaliação do sistema de controle interno;
- Monitoramento dos processos organizacionais com impactos significativos na ética e conduta corporativa;
- Monitorar ações de conscientização e compreensão do Código de Ética e Conduta Corporativa;
- Receber e analisar as comunicações de violações do Código de Ética e Conduta Corporativa.

Os componentes do Comitê de Ética são:

- Conselho Jurídico Corporativo
- Diretor (a) de RH da Corporação
- Diretor (a) de Corporativo de ESG
- Consultores Jurídicos independentes e externos

3.b PLANO DE ESG CORPORATIVO

Como ponto de partida, concentramos os nossos esforços e nossa atenção na compreensão dos nossos impactos no meio ambiente e em toda a sociedade. Atualizaremos constantemente nossa análise de impacto real, promovendo o desenvolvimento de interações e sinergias dentro da Corporação e envolvendo todos os departamentos e as unidades de negócios.

Este processo foi o ponto de partida para a construção de um Plano de ESG onde definimos os nossos objetivos e KPI's (indicadores de monitoramento) como resultado da colaboração e alinhamento entre o Conselho de Diretores da Corporação, o Comitê de ESG e a Equipe de ESG.

Os impactos negativos, tanto reais como potenciais, são analisados e abordados de forma a serem evitados ou minimizados. Modificamos e atualizamos o Plano de ESG com base nos resultados da análise de impacto.

Concentramos nossa atenção e as nossas decisões nas questões que identificamos como relevantes.

E

AÇÃO AMBIENTAL

Transição para Combustíveis de Baixo Carbono



Contribuímos com a transição para combustíveis marítimos de menor impacto e alternativas mais sustentáveis, desenvolvendo soluções e ativos concebidos para permitir um fornecimento mais limpo de combustíveis em todas as nossas operações. Trabalhamos para reduzir o impacto ambiental das atividades marítimas, promovendo a inovação em toda a cadeia de valor e participando ativamente em projetos de investigação e desenvolvimento focados em novas tecnologias energéticas.

Scope 1 – Emissões Diretas



Trabalhamos para limitar as emissões diretas geradas pelas nossas operações. Isso inclui melhorar a eficiência energética, monitorar o consumo de combustível e implementar iniciativas de redução nas nossas atividades rodoviárias, intermodais e marítimas.

Scope 2 – Eletricidade Adquirida



Monitoramos as emissões relacionadas à eletricidade em todo o Grupo e promovemos um uso responsável da energia. Sempre que possível, incentivamos a adoção de fontes de eletricidade de menor impacto ou renováveis e apoiamos iniciativas destinadas a melhorar a eficiência energética.

Scope 3 – Logística Upstream e Downstream



Colaboramos com fornecedores e parceiros para melhorar a sustentabilidade dos nossos fluxos logísticos. Isso inclui controlar os impactos ao longo da cadeia de valor, promover práticas de transporte responsável e reforçar a qualidade e transparência do relatório de Scope 3.

Scope 3 – Produtos Adquiridos e Utilização de Produtos Vendidos



Avaliamos as emissões associadas aos combustíveis que adquirimos e ao uso dos produtos que vendemos. Trabalhamos para melhorar a disponibilidade de dados, envolver fornecedores e incentivar a adoção de soluções de combustível de menor impacto.

Poluição Marinha e Costeira



Estamos comprometidos com a prevenção e mitigação da poluição marinha e costeira através de uma gestão responsável dos navios, padrões operacionais rigorosos e formação contínua das tripulações. Apoiamos o uso de tecnologias e procedimentos desenvolvidos para proteção do ambiente marinho.

Poluição do Ar



Trabalhamos para reduzir as emissões atmosféricas (NOx, SOx, partículas) associadas às nossas atividades, fomentando a utilização de combustíveis mais limpos, melhorando o desempenho da frota e garantindo o cumprimento dos requisitos internacionais e locais de qualidade do ar.

Gestão de Resíduos



Aplicamos práticas responsáveis de gestão de resíduos em todo o Grupo. Isso inclui a separação correta, iniciativas de reciclagem e ações para reduzir a geração de resíduos. As nossas empresas seguem procedimentos alinhados com os regulamentos aplicáveis e as melhores práticas do setor.



RESPONSABILIDADE SOCIAL



Atração e Retenção de Talentos

Procuramos atrair, desenvolver e reter profissionais qualificados, promovendo um ambiente de trabalho justo, motivador e alinhado com os valores do Grupo.



Formação e Desenvolvimento

Apoiamos o crescimento profissional dos nossos colaboradores através de oportunidades contínuas de aprendizagem, incluindo formação técnica e comportamental, bem como programas estruturados de desenvolvimento.



Avaliação

Promovemos processos de avaliação transparentes e baseados no mérito que ajudam os colaboradores a crescer, alinham o desempenho com os objetivos da empresa e incentivam uma melhoria contínua.



Equilíbrio Trabalho-Vida e Bem Estar

Estamos comprometidos com a promoção do bem estar dos colaboradores através de iniciativas que apoiam um equilíbrio saudável entre vida pessoal e profissional, oferecem apoio adequado e reforçam a satisfação no ambiente de trabalho.



Saúde e Segurança

Mantemos padrões rigorosos de saúde e segurança em todas as operações. Capacitação, medidas de prevenção e monitoramento contínuo ajudam a promover um ambiente de trabalho seguro e auxiliam na proteção de todos os colaboradores, especialmente nas áreas de maior risco.



Diversidade e Inclusão

Estamos comprometidos com um ambiente de trabalho inclusivo, respeitador e equitativo. Valorizamos a diversidade e trabalhamos para garantir igualdade de oportunidades e uma cultura onde cada indivíduo se sinta respeitado e acolhido.



GOVERNANÇA



Ética e Integridade Corporativa

Conduzimos as nossas atividades em conformidade com os princípios definidos no nosso Código de Ética, promovendo integridade, transparência e comportamento responsável. Dispomos de mecanismos que permitem reportar e tratar adequadamente preocupações ou eventuais violações.



Conformidade Regulatória

Asseguramos o cumprimento de todas as leis, regulamentos e normas do setor aplicáveis nas jurisdições onde operamos. A conformidade está integrada nos nossos processos, controles e tomada de decisões



Governança Responsável

Adotamos um modelo de governança que garante responsabilidade, supervisão eficaz e gestão adequada de impactos, riscos e oportunidades. Promovemos uma liderança forte, sistemas de controle sólidos e uma abordagem de longo prazo que integra a sustentabilidade na nossa estratégia.



Área de ESG	Divisão	Topico de Sustentabilidade	Responsável do Comitê de ESG
<p>ENVIRONMENTAL ACTION</p>	<p>Mudança Climática</p>	→ Transição para Combustíveis de Baixo Carbono →	Ship Managers Head of New Fuels
		→ Escopo 1 – Emissões Diretas →	Energy/IT Manager Accounting/Trucking Manager
		→ Escopo 1 – Eletricidade Adquirida →	Energy/IT Manager
		→ Escopo 3 – Logística Upstream e Downstream →	ESG Team/Focal Points, Freight Forwarding Coordinator
		→ Escopo 3 – Produtos Adquiridos e Utilização de Produtos Vendidos →	ESG Team Focal Points
	<p>Poluição</p>	→ Poluição Marinha e Costeira →	ESG Team Focal Points
		→ Poluição do Ar →	
	<p>Economia Circular e Utilização de Recursos</p>	→ Gestão de Resíduos →	ESG Team/Focal Points, Ship Managers
	<p>SOCIAL RESPONSIBILITY</p>	<p>Pessoas</p>	→ Atração e Retenção de Talentos →
→ Formação e Desenvolvimento →			
→ Avaliação →			
→ Equilíbrio entre vida pessoal e profissional e Bem Estar →			HR Manager ESG Team
→ Saúde e Segurança →			Health and Safety Manager ESG Team
→ Diversidade e Inclusão →			
<p>GOVERNANCE</p>	<p>Condução das Atividades</p>	→ Ética e Integridade Corporativa →	CFO Group Legal Counsel ESG Team ESG Focal Points
		→ Conformidade Regulatória →	
		→ Governança Responsável →	



3.c PROCESSO DE COLETA DE DADOS ESG

A nossa Equipe de ESG e Pontos Focais utilizam um **aplicativo próprio para coleta dados, documentos pertinentes e envio dessas informações.**

Após a coleta inicial, a equipe de ESG realiza a análise, e em seguida é conduzida uma avaliação por outros analistas. Além disso, são realizados controles de amostragem como instrumentos adicionais para verificar a exatidão dos dados e dos processos. Por último, os dados são tratados através de aplicativos analíticos e painéis de informações do negócio (dashboards).

O nosso aplicativo foi desenvolvido com intuito de preservar os mais elevados padrões de privacidade, garantindo assim, que as informações são compartilhadas apenas quando necessário, especialmente no que diz respeito as informações do RH. A cada Ponto Focal é atribuído um perfil específico com um nível de acesso individual adaptado aos objetivos de coleta de dados. Os níveis de acesso são meticulosamente gerenciados, com dados pessoais criptografados e senhas armazenadas de forma segura.

Além disso, os dados são armazenados para facilitar a acessibilidade sempre que necessário, e é mantido um registro detalhado para permitir a realização de comparações e análises relevantes.

4

Aplicativo e atualização

A Política de Sustentabilidade, avaliada pelo comitê de ESG, foi formalmente aprovada pelo Conselho de diretores da Corporação Fratelli Cosulich no dia 25 de março de 2024.

Afim de garantir a constante eficácia da Política, esta será submetida a revisões periódicas e sistemáticas e, por conseguinte, atualizada para nos permitir assegurar sua coerência com a evolução do ambiente de trabalho, o cumprimento das normas relevantes e as necessidades das partes interessadas.

Será realizada uma divulgação adequada desta Política através da publicação na intranet para os funcionários/colaboradores da Corporação e no site da Organização.



cosulich.com

Para qualquer informação adicional,
entrar em contato através do e-mail
esg@cosulich.it