



POLITICA DI SOSTENIBILITÀ DEL GRUPPO FRATELLI COSULICH

Approvato dal Consiglio di Amministrazione il 25 Marzo 2024

INDICE

1	AMBITO DI APPLICAZIONE E PRINCIPI GUIDA	3
2	ABBRACCIARE LA SOSTENIBILITÀ E L'INNOVAZIONE: IL NOSTRO IMPEGNO ESG	4
3	GOVERNANCE	5
3.a	LA STRUTTURA INTERNA DI GOVERNANCE	5
3.b	CORPORATE ESG PLAN	7
3.c	PROCESSO DI RACCOLTA DEI DATI ESG	11
4	APPLICAZIONE E AGGIORNAMENTO	11



1

Ambito di applicazione e principi guida

Il Gruppo Fratelli Cosulich (il “Gruppo” o “Fratelli Cosulich” o “noi”) sviluppa il proprio percorso di sostenibilità attraverso l’adozione di un approccio globale che **mira a bilanciare la crescita del business e la solidità finanziaria** con la responsabilità sociale e ambientale, generando **valore condiviso nel lungo periodo per preservare il pianeta e gli interessi delle generazioni future**.

Questa Politica di Sostenibilità rappresenta una pietra miliare nella governance e nella strategia del Gruppo, i cui obiettivi principali sono la definizione delle **linee guida e dei principi di sostenibilità che guidano le attività del Gruppo, nonché la valorizzazione e la promozione di un approccio olistico alla sostenibilità nella strategia e nelle operations aziendali**.

I principi guida di questa politica sono:

- Rispetto di tutte le leggi e i regolamenti applicabili in ogni giurisdizione in cui operano le società del Gruppo;
- Promozione, nei confronti di tutti i nostri stakeholder, di azioni che contribuiscano al raggiungimento degli Obiettivi di Sviluppo delle Nazioni Unite;
- La Carta Internazionale dei Diritti Umani delle Nazioni Unite, compresa la Dichiarazione Universale dei Diritti Umani, il Patto Internazionale sui Diritti Civili e Politici e il Patto Internazionale sui Diritti Economici, Sociali e Culturali;
- La Dichiarazione sui principi e i diritti fondamentali nel lavoro dell’Organizzazione Internazionale del Lavoro (OIL) e i relativi patti applicabili;
- Le Linee guida dell’OCSE per le imprese multinazionali;
- il Codice Etico di Gruppo e i Modelli di Organizzazione e Gestione ex D.Lgs. 231/01, ove adottati dalle Società del Gruppo;
- Il conseguimento - ove possibile - di tutte le certificazioni pertinenti (ISO e altre) per promuovere una cultura interna del miglioramento continuo.

Alla base della politica di sostenibilità del Gruppo ci sono i cinque valori chiave del Gruppo (Accountability, Customer Focus, Behavior Role Model, Teamwork e Learning Mindset), che svolgono un ruolo centrale e vitale nell’orientare i comportamenti verso tutti gli stakeholder.

La presente Politica di Sostenibilità è valida in tutti i Paesi in cui siamo presenti e si rivolge alla Holding Fratelli Cosulich Spa, alle società da essa controllate e ai rispettivi dipendenti, ai collaboratori terzi, ai fornitori, ai partner commerciali e, in generale, a tutti gli stakeholder impattati dalle attività del Gruppo.

La presente Politica di Sostenibilità rafforza e supporta i contenuti del Codice Etico di Gruppo e rappresenta un quadro di riferimento che include diversi temi che possono poi essere gestiti a livello di ciascun Paese e Società.



2

Abbracciare la sostenibilità e l'innovazione: il nostro impegno ESG

“In Fratelli Cosulich, la nostra lunga tradizione evidenzia la nostra capacità di adattamento alle nuove sfide, la nostra dedizione all'innovazione e il significativo contributo offerto all'industria marittima globale, impegnandoci al contempo a generare un impatto positivo in termini di sfide ambientali e sociali.”



Giulia Cosulich
ESG Corporate Director of Fratelli Cosulich Group

La sostenibilità deve guidare ogni azione, processo e decisione per **plasmare continuamente un Gruppo più resiliente, inclusivo e rispettoso dell'ambiente.**

Il nostro obiettivo è essere un esempio, e i **cinque valori fondamentali** del Gruppo rappresentano una bussola in grado di guidarci nell'esercizio di un ruolo decisivo e nel modellare i settori in cui operiamo.

Fratelli Cosulich crede in un approccio olistico e integrato, allineando costantemente le sue pratiche aziendali ai principi della sostenibilità. Il nostro obiettivo non è solo contribuire a risultati positivi dal punto di vista ambientale e sociale, ma anche coltivare una resilienza aziendale a lungo termine.

Il nostro impegno si manifesta attraverso tutti gli sforzi non solo per rispettare leggi e regolamenti, ma anche per **superare i requisiti legali ove possibile**, testimoniando la nostra volontà di andare oltre gli standard minimi.





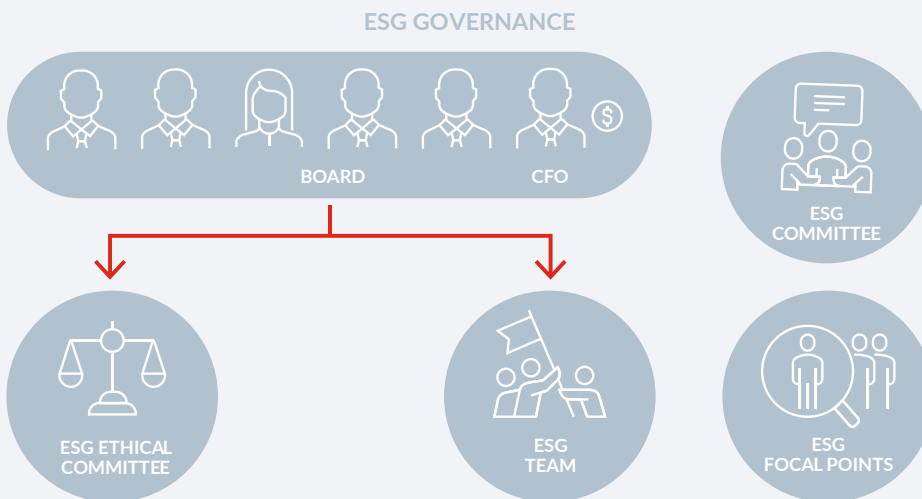
3

Governance

3.a LA STRUTTURA INTERNA DI GOVERNANCE

Il sistema di governance del Gruppo si basa su una pluralità di sistemi e organi in grado di supervisionare gli impatti, i rischi e le opportunità derivanti dalle nostre attività e operation.

La nostra struttura è stata definita per diffondere un efficace sistema di sostenibilità che combini approcci top-down e bottom-up, coinvolgendo ogni collega, dipartimento e azienda del Gruppo. Puntiamo a costruire un sistema di governance condiviso, che si traduca in un ampio coinvolgimento nella sostenibilità per tutti, attraverso gli organi, i dipartimenti e le società. Gli obiettivi di sostenibilità sono parte integrante delle nostre attività a tutti i livelli.



Il Consiglio di Amministrazione di Fratelli Cosulich ha la responsabilità ultima dei temi di sostenibilità e dell'integrazione della sostenibilità nella nostra strategia aziendale complessiva: ogni aggiornamento degli standard di Gruppo, dell'analisi di materialità e degli obiettivi è soggetto all'approvazione del Consiglio di Gruppo.

Il nostro **Chief Financial Officer**, all'interno del Consiglio di Amministrazione, è stato nominato responsabile della sostenibilità e il **Team ESG** riferisce direttamente al CFO. Questo ruolo assicura l'integrazione dei temi e degli impatti all'interno di un approccio complessivo di gestione del rischio: garantisce la migliore risposta possibile ai requisiti normativi attuali e futuri - in termini di reporting - e assicura un'adeguata risposta alle esigenze informative degli stakeholder finanziari.

Il nostro **Consiglio di Amministrazione** ha una comprovata esperienza in tutte le business unit del Gruppo, data la lunga esperienza dei membri della famiglia nelle ultime sei generazioni; l'**ESG Corporate Director** ha un solido background nell'implementazione della



sostenibilità in molti settori diversi; ogni anno si tengono almeno due riunioni specifiche del Consiglio di Amministrazione per aggiornarlo sullo sviluppo delle attività legate alla sostenibilità e per ottenere l'approvazione dei futuri piani e sviluppi ESG.

L'analisi di materialità, i suoi risultati e i conseguenti impatti, rischi e opportunità sono sottoposti al Consiglio di Amministrazione per ulteriori valutazioni e per definire un piano per gestirli al meglio.

Il team ESG supervisiona le operazioni quotidiane e funge da facilitatore per promuovere l'integrazione della sostenibilità nelle nostre attività. Il team ESG è anche responsabile del monitoraggio degli sviluppi, dell'informazione e dello sviluppo di proposte di azione per il Consiglio di amministrazione, nonché del coordinamento e della gestione della raccolta dei dati.

Consideriamo l'analisi di materialità non solo una base per la rendicontazione, ma uno strumento di gestione: abbiamo istituito l'**ESG Committee**, con una struttura allineata ai temi materiali. I colleghi scelti come componenti del Comitato sono "owner" di uno o più temi materiali specifici per garantire una corretta gestione e monitoraggio del tema stesso e dei relativi obiettivi.

La struttura e i componenti del Comitato sono:

- ESG Team
- Energy Manager
- HR Manager
- Group Legal Counsel
- Head of New Fuels
- Health and Safety Manager
- Ship Manager
- Group Finance Manager
- Accounting Manager for Trucking Operation
- Freight Forwarding Coordinator

Il Comitato è un organo che ha il ruolo di consulenza e di attuazione delle azioni volte a raggiungere gli obiettivi definiti nel nostro piano ESG. Le riunioni del Comitato si tengono almeno ogni trimestre. Inoltre, il CdA e il Comitato monitorano attentamente i progressi compiuti per raggiungere i nostri obiettivi.

Per garantire una crescente consapevolezza della sostenibilità all'interno del Gruppo, abbiamo nominato oltre trenta **ESG Focal Point** in più di quindici Paesi, come punti di contatto per ogni Business Unit o singola Società: si tratta di figure fondamentali per fornire approfondimenti e input, per l'implementazione di tutte le iniziative legate alla sostenibilità e per supportare la raccolta dei dati.

Il Gruppo si impegna a fornire tutti gli **aggiornamenti professionali e la formazione necessaria al Team ESG e a tutti i membri dell'ESG Committee**. Inoltre, ogni anno vengono organ-



izzate sessioni individuali con i **Focal Point per aggiornare le loro competenze in materia di sostenibilità** e mantenere un'elevata consapevolezza sui temi considerati rilevanti.

Dal 2024 abbiamo istituito un **Comitato Etico**, con l'obiettivo di:

- Verificare l'applicazione e il rispetto del Codice Etico attraverso l'analisi e la valutazione del sistema di controllo interno;
- Monitorare i processi aziendali che hanno impatti significativi sull'etica aziendale;
- Monitorare le iniziative di sensibilizzazione e comprensione del Codice Etico;
- Ricevere e analizzare le segnalazioni di violazione del Codice Etico.

Components of the Ethical Committee are:

- Corporate Legal Counsel
- Group HR Manager
- ESG Corporate Director
- Consulenti legali indipendenti ed esterni

3.b CORPORATE ESG PLAN

Come punto di partenza, abbiamo concentrato i nostri sforzi e la nostra attenzione sulla comprensione dei nostri impatti sull'ambiente e sull'intera Società. Aggiungeremo costantemente un'analisi di materialità efficace, sfruttando interazioni e sinergie all'interno del Gruppo e coinvolgendo tutte le Business Unit e i dipartimenti.

Questo processo è stato il punto di partenza per costruire un Piano ESG in cui definiamo i nostri obiettivi e KPI come risultato della collaborazione e dell'allineamento tra il Consiglio di Amministrazione, il Comitato ESG e il Team ESG. Gli impatti negativi, sia effettivi che potenziali, vengono analizzati e affrontati per essere prevenuti o ridotti al minimo.

Abbiamo modificato e aggiornato il piano ESG utilizzando i risultati derivanti dall'analisi di materialità.

Concentriamo la nostra attenzione e le nostre azioni su quegli argomenti abbiamo identificato come rilevanti.



ENVIRONMENTAL ACTION

Transizione verso Carburanti a Basse Emissioni



Sosteniamo la transizione verso carburanti marini a minore impatto e soluzioni energetiche alternative, sviluppando infrastrutture e iniziative che favoriscano un approvvigionamento di carburanti più pulito nelle nostre operazioni. Ci impegniamo a ridurre l'impronta ambientale delle attività marittime promuovendo l'innovazione lungo tutta la catena del valore e partecipando attivamente a progetti di ricerca e sviluppo sulle tecnologie energetiche emergenti.



Scope 1 – Emissioni Dirette



Lavoriamo per limitare le emissioni dirette generate dalle nostre attività. Questo include il miglioramento dell'efficienza energetica, il monitoraggio dei consumi e l'implementazione di iniziative di riduzione nei settori trucking, intermodale e marittimo

Scope 2 – Energia Acquistata



Monitoriamo le emissioni associate all'elettricità acquistata dal Gruppo e promuoviamo un uso responsabile dell'energia. Quando possibile, incoraggiamo il ricorso a fonti elettriche a minore impatto o rinnovabili e sosteniamo iniziative volte al miglioramento dell'efficienza energetica.

Scope 3 – Logistica a Monte e a Valle



Collaboriamo con fornitori e partner per migliorare la sostenibilità dei flussi logistici. Ciò include il monitoraggio degli impatti lungo l'intera catena del valore, la promozione di pratiche di trasporto responsabile e il potenziamento della qualità e trasparenza del reporting Scope 3.

Scope 3 – Acquisto e Utilizzo dei Prodotti Venduti



Valutiamo le emissioni associate ai carburanti che acquistiamo e all'utilizzo dei prodotti che vendiamo. Lavoriamo per migliorare la disponibilità dei dati, coinvolgere i fornitori e favorire l'adozione di soluzioni a minore impatto.

Inquinamento Marino e Costiero



Ci impegniamo a prevenire e mitigare l'inquinamento marino e costiero tramite una gestione responsabile delle navi, rigorosi standard operativi e una formazione continua degli equipaggi. Sosteniamo l'utilizzo di tecnologie e procedure volte a proteggere l'ambiente marino.

Inquinamento Atmosferico



Lavoriamo per ridurre le emissioni in atmosfera (NOx, SOx, particolato) legate alle nostre attività, promuovendo carburanti più puliti, migliorando le prestazioni delle flotte e garantendo il rispetto delle normative internazionali e locali sulla qualità dell'aria.

Gestione dei Rifiuti



Applichiamo pratiche di gestione responsabile dei rifiuti in tutto il Gruppo. Ciò include una corretta differenziazione, iniziative di riciclo e azioni volte a ridurre la produzione di rifiuti. Le nostre società adottano procedure conformi alle normative vigenti e alle migliori pratiche di settore.



SOCIAL RESPONSIBILITY



Attrazione e Retenzione dei Talenti

Miriamo ad attrarre, sviluppare e trattenere persone qualificate, promuovendo un ambiente di lavoro equo, coinvolgente e coerente con i valori del Gruppo.



Formazione e Sviluppo

Sosteniamo la crescita professionale dei nostri dipendenti attraverso opportunità di apprendimento continuo, includendo formazione tecnica, trasversale e programmi strutturati di sviluppo.



Valutazione

Promuoviamo processi di valutazione trasparenti e basati sul merito, utili a favorire la crescita dei dipendenti, allineare la performance agli obiettivi aziendali e incoraggiare il miglioramento continuo.



Work-Life Balance e Benessere

Ci impegniamo a promuovere il benessere dei dipendenti tramite iniziative che favoriscono un sano equilibrio tra vita professionale e personale, offrendo supporto adeguato e migliorando la soddisfazione in ambiente lavorativo.



Salute e Sicurezza

Manteniamo standard rigorosi di salute e sicurezza in tutte le nostre operazioni. Formazione, misure preventive e monitoraggio costante ci aiutano a garantire un ambiente di lavoro sicuro, in particolare nelle attività a maggior rischio.



Diversità e Inclusione

Promuoviamo un ambiente di lavoro rispettoso, inclusivo ed equo. Valorizziamo la diversità e lavoriamo per garantire pari opportunità e una cultura in cui ogni persona si senta rispettata e supportata.



GOVERNANCE



Etica e Integrità Aziendale

Conduciamo le nostre attività in conformità ai principi contenuti nel Codice Etico, promuovendo integrità, trasparenza e comportamento responsabile. Sosteniamo meccanismi che permettono di segnalare e gestire eventuali criticità o violazioni.



Conformità Normativa

Garantiamo il rispetto di tutte le leggi, normative e standard di settore applicabili nei Paesi in cui operiamo. La conformità è integrata nei nostri processi, controlli e nelle decisioni aziendali.



Governance Responsabile

Adottiamo un modello di governance che assicura responsabilità, supervisione efficace e gestione consapevole di impatti, rischi e opportunità. Promuoviamo una leadership solida, sistemi di controllo affidabili e una visione di lungo periodo che integra la sostenibilità nella nostra strategia.



ESG Area	Sub Area	Sustainability Topic	ESG Committee Owner
<p>ENVIRONMENTAL ACTION</p>	<p>Cambiamento Climatico</p>	→ Transizione verso Carburanti a Basse Emissioni	→ Ship Managers Head of New Fuels
		→ Scope 1 – Emissioni Dirette	→ Energy/IT Manager Accounting/Trucking Manager
		→ Scope 2 – Energia Acquistata	→ Energy/IT Manager
		→ Scope 3 – Logistica a Monte e a Valle	→ ESG Team/Focal Points, Freight Forwarding Coordinator
		→ Scope 3 – Acquisto e Utilizzo dei Prodotti Venduti	→ ESG Team Focal Points
	<p>Inquinamento</p>	→ Inquinamento Marino e Costiero	→ ESG Team Focal Points
		→ Inquinamento Atmosferico	→ ESG Team Focal Points
	<p>Economia Circolare ed Utilizzo delle Risorse</p>	→ Gestione dei Rifiuti	→ ESG Team/Focal Points, Ship Managers
	<p>SOCIAL RESPONSIBILITY</p>	<p>Persone</p>	→ Attrazione e Retenzione dei Talenti
→ Formazione e Sviluppo			
→ Valutazione			
→ Work-Life Balance e Benessere			HR Manager ESG Team
→ Salute e Sicurezza			Health and Safety Manager ESG Team
→ Diversità e Inclusione			Health and Safety Manager ESG Team
<p>GOVERNANCE</p>	<p>Conduzione delle Attività</p>	→ Etica e Integrità Aziendale	CFO Group Legal ESG Team ESG Focal Points
		→ Conformità Normativa	
		→ Governance Responsabile	



3.c PROCESSO DI RACCOLTA DEI DATI ESG

I nostri focal point ESG e il team ESG utilizzano **un'applicazione web proprietaria per presentare e raccogliere i dati e la documentazione associata.**

Dopo la raccolta iniziale, il team ESG effettua una revisione, seguita da un'altra valutazione effettuata da altri analisti. Inoltre, vengono effettuati controlli a campione come ulteriori strumenti per verificare l'accuratezza dei dati e dei processi. Infine, i dati vengono preparati per un'analisi più completa, ottimizzandoli attraverso applicazioni di analisi e dashboard di business intelligence.

La nostra applicazione web è progettata per rispettare i più elevati standard di privacy, garantendo la condivisione dei dati quando necessario, in particolare per quanto riguarda i dati sulle risorse umane. A ogni punto focale ESG viene assegnato un profilo specifico, con un livello di autorizzazione individuale adattato agli obiettivi di raccolta dei dati. I livelli di autorizzazione sono gestiti meticolosamente, con dati personali criptati e password conservate in modo sicuro.

Inoltre, i dati vengono archiviati per facilitarne l'accesso in caso di necessità e viene mantenuto un track record completo per facilitare i confronti e le analisi.

4

Applicazione e aggiornamento

La politica di sostenibilità, valutata dal Comitato ESG, è stata formalmente approvata dal Consiglio di Amministrazione del Gruppo Fratelli Cosulich il 25 marzo 2024.

Al fine di garantire una costante efficacia della Politica, essa sarà soggetta a revisioni periodiche e sistematiche e quindi opportunamente aggiornata per consentire di mantenere la coerenza con l'evoluzione del contesto lavorativo, la conformità agli standard rilevanti e le esigenze degli stakeholder.

Un'adeguata diffusione della Politica sarà assicurata attraverso la pubblicazione sulla intranet per i dipendenti del Gruppo e sul sito web aziendale che renderà il documento disponibile per tutti gli stakeholder interessati.



cosulich.com

Per qualsiasi ulteriore informazione scrivi a
esg@cosulich.it